

Der MCR 01: unsere gemeinsame Leidenschaft

Der Deal des Augenblicks: **-23%**
EVGA SuperNOVA 650 G6 – 100% PC-Netzteil

77,91 €

ANGEBOT ANSEHEN

Isolierung des Auspuffs

2 Teilnehmer

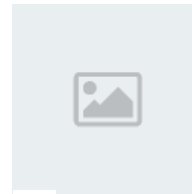
Isolierung des Auspuffs

WJT Do 04 Feb 2010, 09:56

Bei unserem MCR haben wir regelmäßig Risse am Schlauch, der bis zum Reduzierstück in der Nähe des Kragens führt, wahrscheinlich verursacht durch den Durchgang in der Nähe eines der **Auspuffauslässe**

Dieser Schlauch ist jedoch mit einem feuerfesten 25-mm-Mantel ummantelt. Wissen Sie, wo Sie Isolierband finden, weil selbst AVIREX es nicht verkauft? Ich habe 50mm 5M Isolierband gefunden...

Bei <http://www.nsbconcept.com/211-fibre-de-verre-blanc-type-cool-it?gclid=CPv15oaw2J8CFaFi4wod3EjOHA> haben Sie vielleicht eine andere Idee, wo Sie es finden können?



WJT

Nombre de messages: 64
Constr./proprio.: Eigentümer
Eintragsdatum: 10/03/2008

👍 MÖGEN 🗑️ GEFÄLLT MIR NICHT

Re: Isolierender Auspuff

navion78 Do 04 Feb 2010, 12:18

Fündig geworden bei Norauto Espace Tuning (auf Bestellung ca. 15 Tage). Ansonsten bei GT2I, Eldorauto ect in der Tuning-Abteilung haben sie auch.

Ich binde es mit Bremsdraht zusammen und es bewegt sich nicht.

Ansonsten eine andere Lösung, die man bei einem MCR 4S in Biscarosse gesehen hat.



navion78

Nachrichtenummer: 365
Lokalisierung: LFPX, LFBX
Konstruktion/Proprio.: PROPRIO
MCR n°17
Eintragsdatum: 19/03/2008

👍 MÖGEN 🗑️ GEFÄLLT MIR NICHT

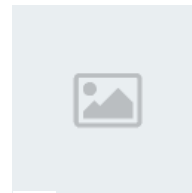
Re: Isolierender Auspuff

WJT Do 04 Feb 2010, 12:39

Danke, mein Freund Sylvain.

Ich werde auch im Internet bestellen, es ist überraschend, dass AVIREX diese Art von Produkt, das konsumierbar ist, nicht verkauft?

A+ und vor allem guter Flug.



WJT

Nombre de messages: 64
Constr./proprio.: Eigentümer
Eintragsdatum: 10/03/2008

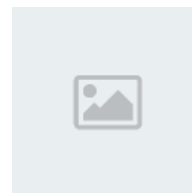
MÖGEN GEFÄLLT MIR NICHT

Vergaser verbinden

WJT Do 04 Feb 2010, 12:48

Basierend auf den Bildern, die Sie aufgesetzt haben, führt mich dies zu folgendem Gedanken: Um die Synchronisierung der Vergaser durchzuführen, habe ich gesehen, dass einige MCRs eine direkte Verbindung zwischen den Vergasern haben. andere passieren den Luftaustauscher (wie bei meinem). Wir sehen also einen Schlauch, der aus dem Vergaser herauskommt, um wieder nach oben in den Wärmetauscher einzutreten, derselbe auf der anderen Seite. Auf Ihrem Bild sehen Sie die gleiche Kreuzung wie meine, aber keinen Schlauchanschluss darauf. Wie wird die Verbindung zwischen den Vergasern auf Ihrem Rotax hergestellt, denn hier ist es ein 4S. Da ich nicht in der Lage bin, ein Bild auf WWW.SERVING.COM zu setzen (was ich heute Abend tun werde), hoffe ich, dass Sie meinen Zusammenhang verstanden haben

Ich frage mich, ob eine direkte Verbindung der Kohlenhydrate nicht angemessener ist?



WJT

Nombre de messages: 64
Constr./proprio.: Eigentümer
Eintragsdatum: 10/03/2008

MÖGEN GEFÄLLT MIR NICHT

Re: Isolierender Auspuff

navion78 Do 04 Feb 2010, 13:56

Das erste Bild zeigt übrigens den Schutz, bevor er durch neues Klebeband ersetzt wurde, aber ich hatte kein aktuelles Foto zur Verfügung.

Ansonsten haben wir für den Sincro in der Tat alte Motoren, dafür sind die Buchsen am Einlass anders. Sie müssen die gesuchten Informationen auf dem Scan des beigefügten Magazins finden. Ich habe versucht, es mit Didiers Gerät zu tun, aber er hatte ein Problem mit einem der Manos. Ansonsten sieht das im Artikel gut aus. Ich muss eine dieser vier machen, weil ich die Motorlager wechseln muss, aber ich warte darauf, meine Maschine zurück nach Chavenay zu bringen, um technische Hilfe bei diesem Problem zu haben (Avirex und Didi sind nicht weit weg, während es bei LFBX eine andere Geschichte ist).

Synchronisation Carburateur par Peyo

Nettoyage Carbu

| | |
|---------------------------------------------------------------------------------------------------------------------------------------------------------------------------------------------------------------------------------------------------------------------------------------------------------------------------------------------------------------------------------------------------------------------------------------------------------------------------------------------------------------------------------------------------------------------------------------------------------------------------------------------|---------------------------------------------------------------------------------------------------------------------------------------------------------------------------------------------------------------------------------------------------------------------------------------------------------------------------------------------------------------------------------------------------------------------------------------------------------------------------------------------------------------------------------------------------------------------------------------------------------------------------------------------------------------------------------------------------------------------------------------------|
| | <p>Ho ! Ne paniquez pas!</p> <p><u>Matériel:</u></p> <ul style="list-style-type: none"> • Une clef à oeil de 8 mm et une de 10 mm. <p><u>Que faire:</u></p> <ul style="list-style-type: none"> • Dévissez le porte gicleur et le gicleur. • Prenez le puits d'aiguille, (le diffuseur pour les 4 T), le porte gicleur et le gicleur. • Trempez les dans du solvant de nettoyage. • Séchez et remontez • Voir Carbu Bing 64 <p><u>C'est fini !</u></p> <ul style="list-style-type: none"> • Vous volez peu : Faites ça tous les mois. • Vous volez tous les jours : Faites le tous les deux mois. • Pour les 4 temps 1 fois par an |
| <p>Bricolez toujours avec du bon matos !</p> <p>Vous avez un 4 Temps ? 912 ou HKS Bof ! Finalement faites pareil ! Quoi que ! Sortez les carbus et vérifiez la bride en caoutchouc, dedans, des fois, c'est cassé ! Quoi ? Y faut la recoller ? Hé hé !!! Non ! Déconnectez pas, changez les ! Petit conseil, gardez en toujours une bonne dans le vide poche ! Vous en avez deux ! Des carbus ! Alors là, on est bien ! Faut les faire marcher tous les deux pareil, c'est la synchro. Quoi ? Vous ne savez pas faire ! C'est très simple ! Chut !!!! Regardez</p> | |
| <p><u>1. Faites le point Zéro</u></p> <ul style="list-style-type: none"> • Défaire la vis de ralenti 1 de façon à ce que la butée du levier 2 ne la touche plus. Facile ! • Placez le ressort de rappel à réduire. Ici 3 | |
| <p><u>2. Réglage de base du point zéro</u></p> <ul style="list-style-type: none"> • Prenez une cale de réglage (jaude d'épaisseur) de 1/10° de mm et glissez la entre la vis 1 et la butée 2 puis serrez la vis 1 jusqu'au contact. (Gras)7 • Retirez la cale et ajoutez 1 tour - 1 tour ¼ - 1 tour 1/2 | |
| <p><u>Répétez l'opération sur l'autre carburateur.</u></p> <ul style="list-style-type: none"> • Vos carburateurs sont réglés de manière identique. • La vitesse de ralenti n'est peut être pas bonne. • Dans ce cas ajustez la, selon les besoins. • Ceci varie selon les moteurs et les hélices. • (en ajustant la vis 1, dans le sens horaire = accélérer, dans le sens contraire = ralentir) | |
| <p><u>3. Vérifiez les débuts d'ouverture</u></p> | |

- Comme pour l'opération précédente prenez une cale (jauge d'épaisseur) de 100 /°° (1mm)
- Actionnez la commande des gaz à fond - maximum d'ouverture- et faire revenir de façon à passer la cale entre la butée **2** et le levier **1**.

Vérifiez que l'autre carburateur ait la même ouverture.

- Si une différence apparaît corrigez selon le besoin en agissant sur la vis **4**. (butée gaine du câble)
- S'assurer que, après cette opération, que le levier revienne bien en position ralenti, et conserve un peu de mou sur le câble. Un jeu de 1 à 1 mm à la gaine

4. Vérifiez le réglage de la vis de richesse d'air

- Elle est située sous le carburateur derrière le ressort.
- **Elle est en laiton donc fragile.**
- **Vissez la à fond et re dévissez la de 1 tour ¼ à 1 tour 1/2 mais de façon identique sur tous les carbus.**
- Règle uniquement la qualité du ralenti ... (et non la richesse du mélange, ni le débit)

5. Vérifiez l'ouverture max

- Ouvrez à fond les gaz et regardez si les leviers de commande ouvrent de façon identique et à fond.
- Mesurer (pied à coulisse, vernier, règles, ...) et comparer

6. Le serrage du collier de bride

- Laisser entre les bords du collier un écart de 7 mm une fois serré (nouveau modèle - un tube règle l'écartement)

7. Fil Frein sur le Câble et sur la gaine

Toutes ces opérations se font moteur arrêté.

- **Attention !!!!** Y a des fois que ça va pas !
- Il se peut que le moteur ne tourne pas parfaitement rond.
- Dans ce cas un appareil de synchronisation, vous aidera à faire plus fin.
- Les carbus ne sont pas rigoureusement identiques et imposent parfois des retouches,
- Il faut terminer avec la **synchronisation pneumatique**
- **Voir la vidéo ci-dessous ...**

| | |
|--|--|
| | |
| | |
| | |
| | |
| | |
| | |
| | |

et sinon sur le site rotax avec les formations en vidéo.



navion78

Nachrichtenummer: 365
 Lokalisierung: LFPX, LFBX
 Konstruktion/Proprio.: PROPRIO
 MCR n°17
 Eintragungsdatum: 19/03/2008

Re: Isolant echappement

navion78 Jeu 04 Fév 2010, 13:59

l'article complet sur <http://www.aero-hesbaye.be/> dans la partie info technique



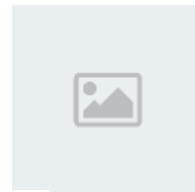
navion78

Nombre de messages : 365
 Localisation : LFPX, LFBX
 Constr./proprio. : PROPRIO MCR
 n°17
 Date d'inscription : 19/03/2008

Re: Isolant echappement

JMJ Ven 05 Fév 2010, 07:01

Merci Sylvain, j'avais déjà l'info pour la synchro des carburateurs.
 Ma remarque portait essentiellement sur le fait que sur certains Rotax, les carburateurs semblent directement reliés entre eux sans passer par le filtre à AIR, comme sur ta photo.
 Sur ton MCR, as-tu la même installation sur l'entrée d'air que nous et les durites qui sortent des carburateurs, transitent-elles par la partie haute du filtre à Air ?



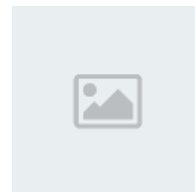
JMJ

Nombre de messages : 64
 Constr./proprio. : Propriétaire
 Date d'inscription : 10/03/2008

Re: Isolant echappement

JMJ Ven 05 Fév 2010, 07:26

Sylvain,
 Pour les "Silent block" moteurs si tu montes LFPX pour les changer, fais-moi signe, je te donnerai un coup de main, ensuite je ferai les miens.
 Reste à savoir si nous avons exactement le même Batti moteur, dans ce cas dis-moi où et où tu les achètes.



JMJ

Nombre de messages : 64
 Constr./proprio. : Propriétaire
 Date d'inscription : 10/03/2008

 J'AIME  JE N'AIME PAS

Re: Isolant echappement

navion78 Ven 05 Fév 2010, 17:03

Salut JM,

pour le bati, je pense que nous avons le même, je ferais des photos la prochaine fois que je le décapote de même pour les prises d'air et carbu.

Pour les silencieux, je n'ai pas cherché bien loin par faignanterie. Tout simplement chez dynAero. Par contre ce que j'ai oublié de prendre ce sont des écrous s'il faut les changer.

D'autre part il faut que je trouve le torquage à appliquer.

Pour l'opération de changement, je pense hélas seulement le faire cet été, car je préfère avoir au moins une semaine complète devant moi pour le faire.

Je souhaite en plus enlever le réservoir et peut être changer le tableau de bord si je l'ai fini d'ici la ainsi que vérifier la fixation du train avant.

Donc pas mal de travail en perspective.

Sinon pas de problème je te tiens informé quand je m'occupe de cette opération.



navion78

Nombre de messages : 365
Localisation : LFPX, LFBX
Constr./proprio. : PROPRIO MCR
n°17
Date d'inscription : 19/03/2008

 J'AIME  JE N'AIME PAS

Re: Isolant echappement

Contenu sponsorisé

Contenu sponsorisé

Sujets similaires

- » [Échappement 912](#)
- » [Echappement cassé sur 912S](#)
- » [Echappements Chabord](#)
- » [fuite de gaz d'échappement](#)
- » [Référence pâte isolante Echappement](#)

Sauter vers: 

PERMISSION DE CE FORUM:

Vous **ne pouvez pas** répondre aux sujets dans ce forum

[Accueil](#)

[Créer un forum](#) | [@phpBB](#) | [Forum gratuit d'entraide](#) | [Contact](#) | [Signaler un abus](#) | [Forum gratuit](#)